

# Anytone AT-D878UVII

## Priprava konfiguracije

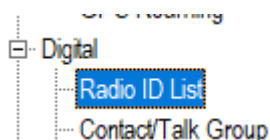
Za konfiguracijo postaje boste potrebovali primeren CPS ali **C**lient **P**rogramming **S**oftware. Tega lahko naložite [tukaj](#). Prepričajte se, da vzamete pravo verzijo glede na firmware postaje in verzijo, za katero je bila narejena konfiguracija. Klubsko predpripravljeno datoteko z konfiguracijo najdete [na klubskem oblaku](#).

Z naloženim programom odprite konfiguracijsko datoteko.

Pred uporabo konfiguracije je treba narediti še nekaj osebnih sprememb.

## Dodajanje DMR IDja

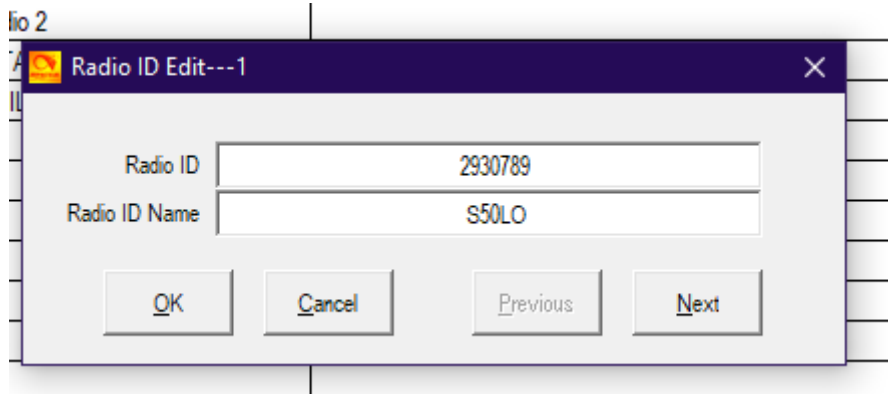
Pod sekcijo "Digital" izberite kategorijo "Radio ID List".



Dvakrat kliknite na prazno polje v prvi vrstici.

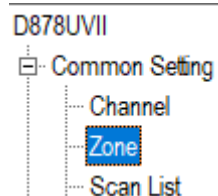
No.	Radio ID	Name	
1			
2	70071	FDD	

Izpolnite dialog z svojim DMR IDjem in klicnim znakom.



## Prilagajnje cone Osebni izbor

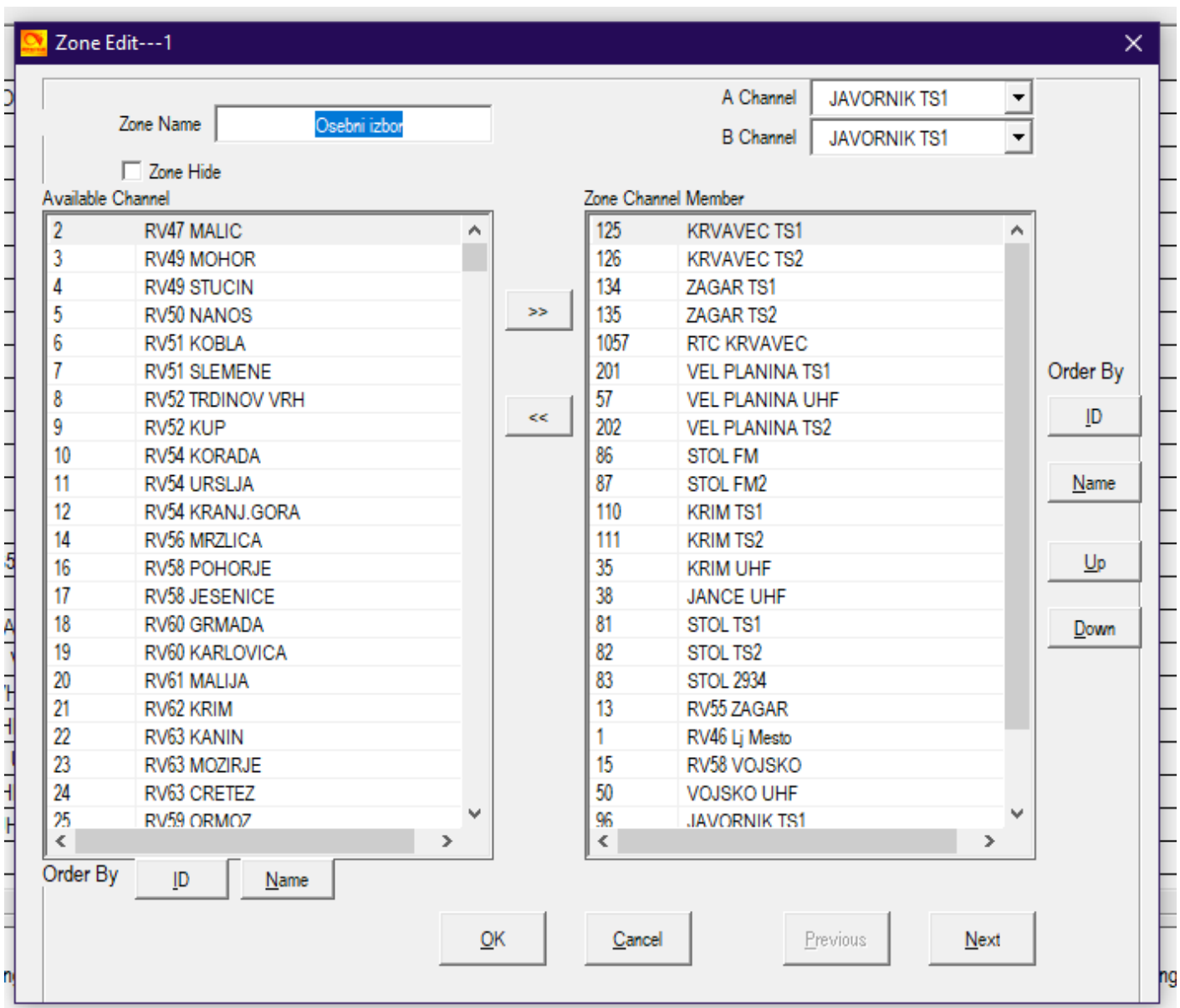
Z izbiro kategorije "Zone" pod sekcijo "Common Setting" se nam odpre stran z nastavljenimi conami.



Dvakrat kliknite na cono "Osebni izbor".

No.	Name	Zone Channels	A Channel	B Channel	
1	Osebni izbor	24	JAVORNIK TS1	JAVORNIK TS1	
2					

Odpre se vam dialog, v katerem lahko izbirate kanale, ki so vključeni v cono.



Spreminjanje teh nastavitev ni nujno.

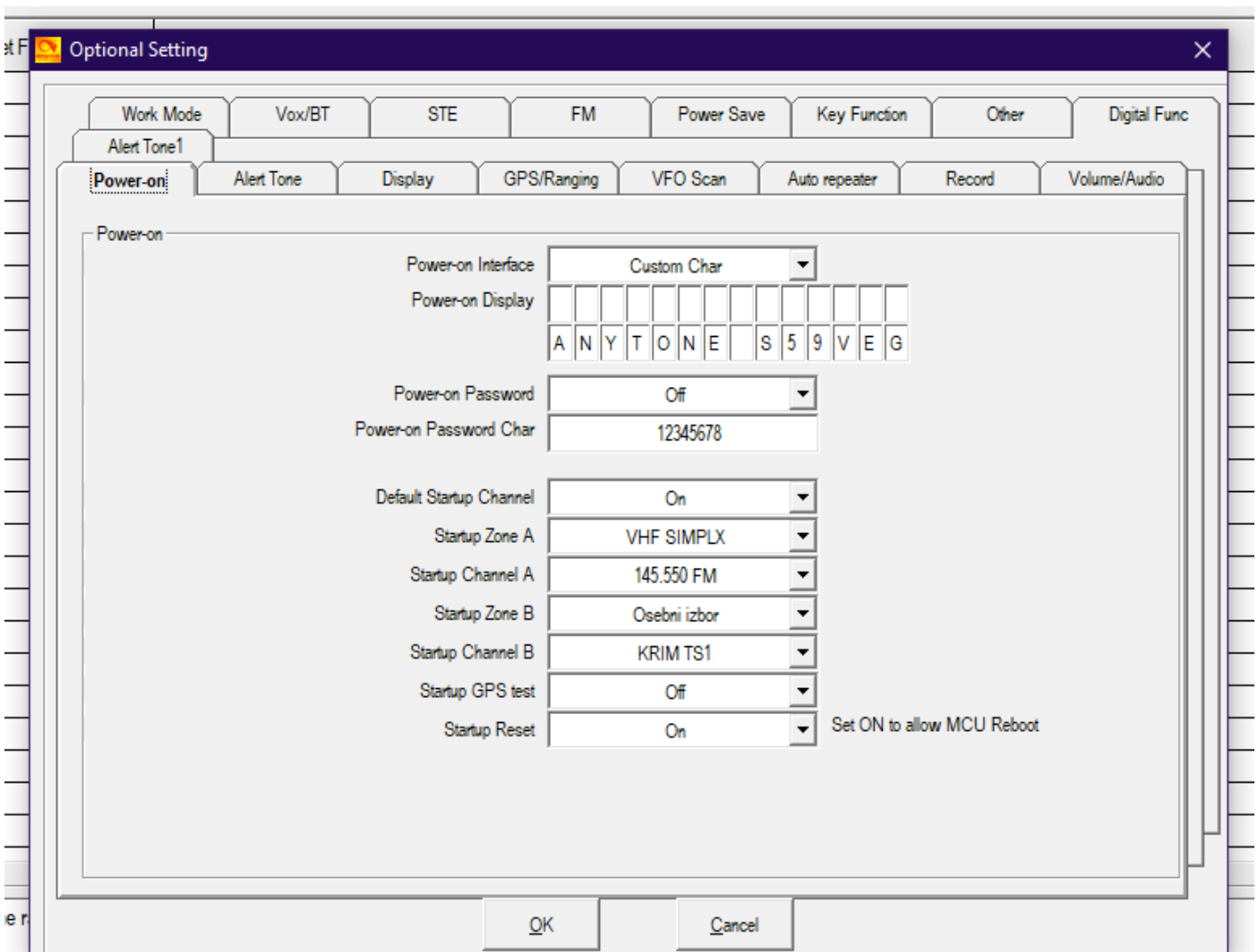
## Prilagajanje zagonskih nastavitev

To vključuje zagonski ekran, privzete kanale, geslo naprave (ni priporočeno) in vžig GPS testa.

Te nastavitve najdemo pod kategorijo "Optional setting" v zavihku "Power-on".

D878UVII

- Common Setting
  - Channel
  - Zone
  - Scan List
  - Roaming Channel
  - Roaming Zone
  - FM
  - Auto Repeater Offset Freq
  - Device information
  - Optional Setting**
  - Alarm Setting

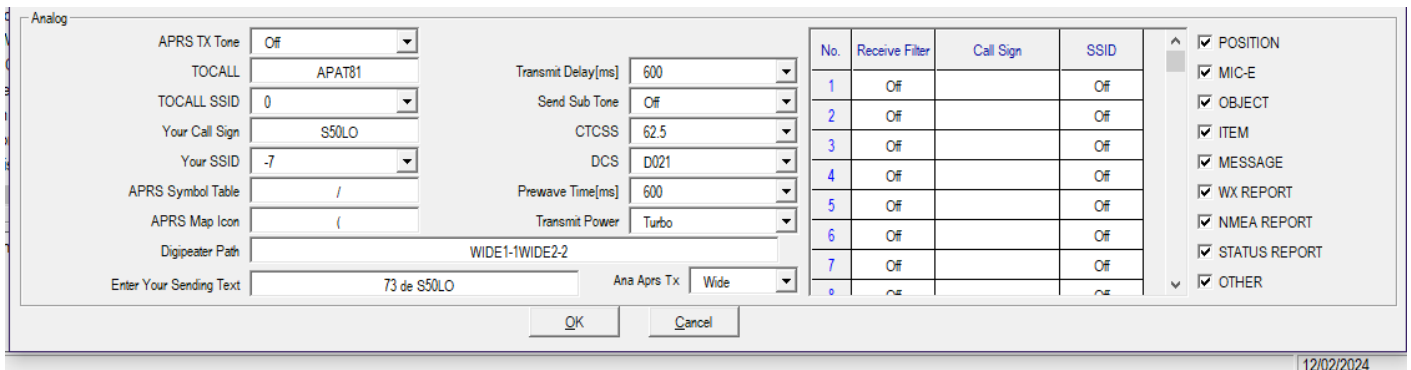
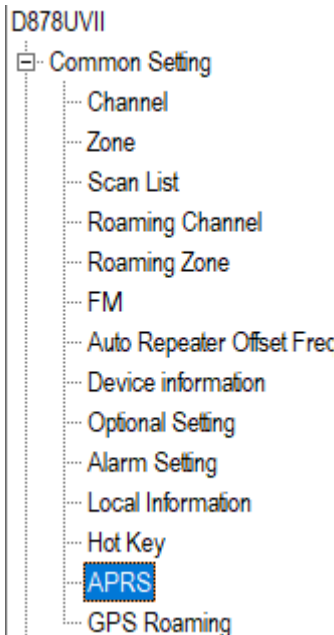


Spreminjanje teh nastavitev ni nujno.

## Nastavitve analognega APRS

Klubska konfiguracija trenutno vsebuje le nastavitve za **analogni** APRS.

Nastavitve najdemo pod kategorijo "APRS". Edina obvezna nastavitev v dialogu je "Your Call Sign", kamor vpišite svoj klicni znak.



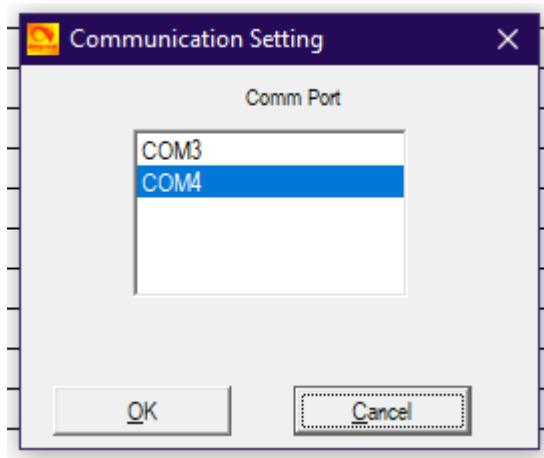
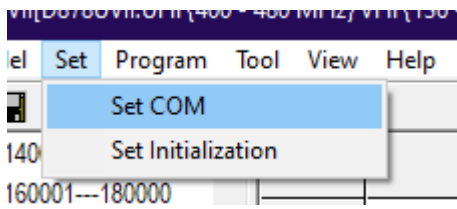
# Nastavitve predpripravljenih SMSjev

Predpripravljene SMSje je možno vpisati pod kategorijo "Prefabricated SMS" sekcije "Digital".

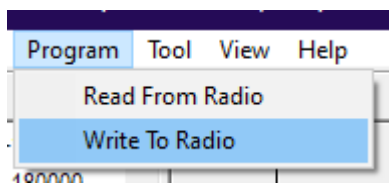
# Nalaganje konfiguracije

Da lahko na svojega "Tončka" naložimo izpopolnjeno konfiguracijo, ga rabimo na računalnik povezati z priloženim kablom.

Nato je potrebno izbrati pravi COM port v meniju "Set".



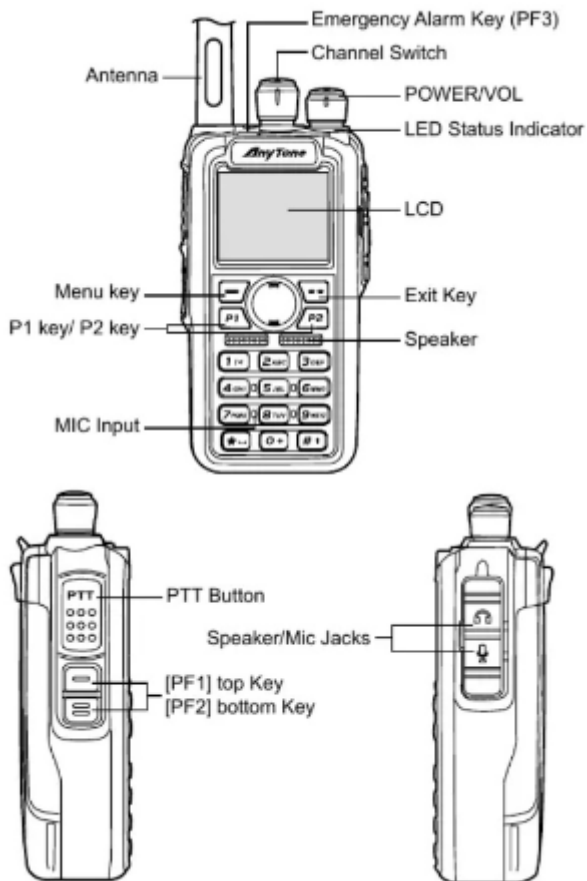
Konfiguracijo naložimo z izbiro opcije "Write to Radio" menija "Program".



Sledite navodilom na ekranu postaje in računalnika.

# Uporaba

## Nastavitve gumbov



	SHORT	LONG
P1	POWER	VFO
P2	CHANNEL SWITCH	SUB CHANNEL TOGGLE
PF1	MONITOR	/
PF2	DIGI MONITOR SLOT	GPS
PF3	APRS TYPE SELECT	SCAN

Številka revizije #3

Ustvaril 12 februar 2024 20:00:55 uporabnik s50lo

Posodobil 14 februar 2024 19:49:44 uporabnik s50lo