

Konfiguracije radijskih postaj

- Standardne klubske konfiguracije
 - Anytone AT-D878UVII

Standardne klubske konfiguracije

V tem poglavju si lahko preberete o nastavitvi klubskih konfiguracij za vašo postajo

Anytone AT-D878UVII

Priprava konfiguracije

Za konfiguracijo postaje boste potrebovali primeren CPS ali **C**lient **P**rogramming **S**oftware. Tega lahko naložite [tukaj](#). Prepričajte se, da vzamete pravo verzijo glede na firmware postaje in verzijo, za katero je bila narejena konfiguracija. Klubske predpripravljene datoteke z konfiguracijo najdete [na klubskem oblaku](#).

Z naloženim programom odprite konfiguracijsko datoteko.

Pred uporabo konfiguracije je treba narediti še nekaj osebnih sprememb.

Dodajanje DMR IDja

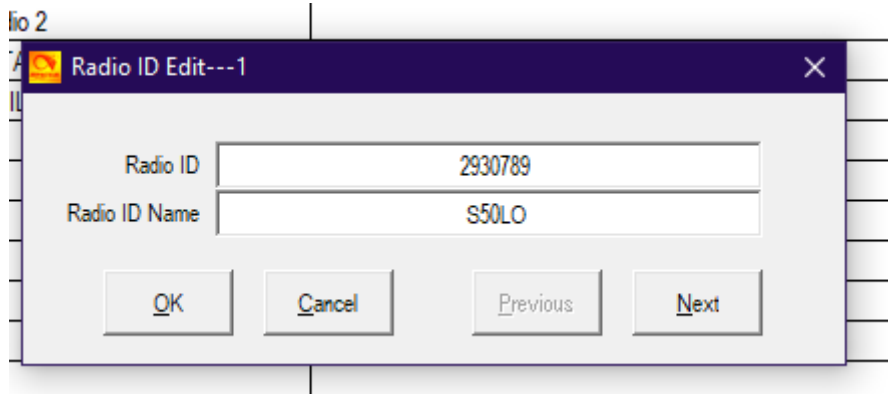
Pod sekcijo "Digital" izberite kategorijo "Radio ID List".



Dvakrat kliknite na prazno polje v prvi vrstici.

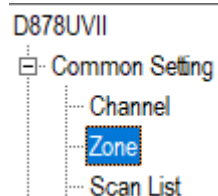
No.	Radio ID	Name	
1			
2	70071	FDD	

Izpolnite dialog z svojim DMR IDjem in klicnim znakom.



Prilagajnje cone Osebni izbor

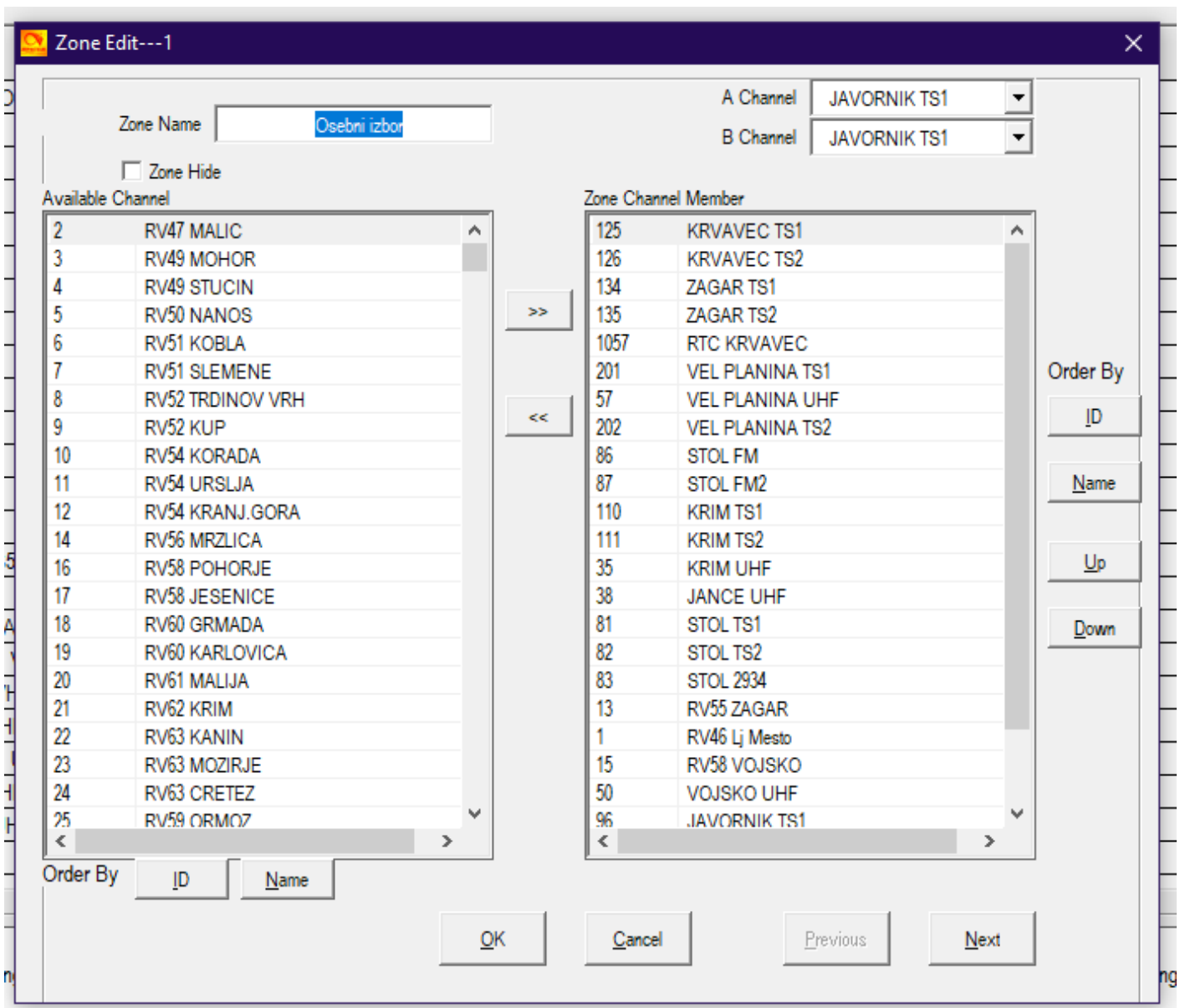
Z izbiro kategorije "Zone" pod sekcijo "Common Setting" se nam odpre stran z nastavljenimi conami.



Dvakrat kliknite na cono "Osebni izbor".

No.	Name	Zone Channels	A Channel	B Channel
1	Osebni izbor	24	JAVORNIK TS1	JAVORNIK TS1
2				

Odpre se vam dialog, v katerem lahko izbirate kanale, ki so vključeni v cono.



Spreminjanje teh nastavitev ni nujno.

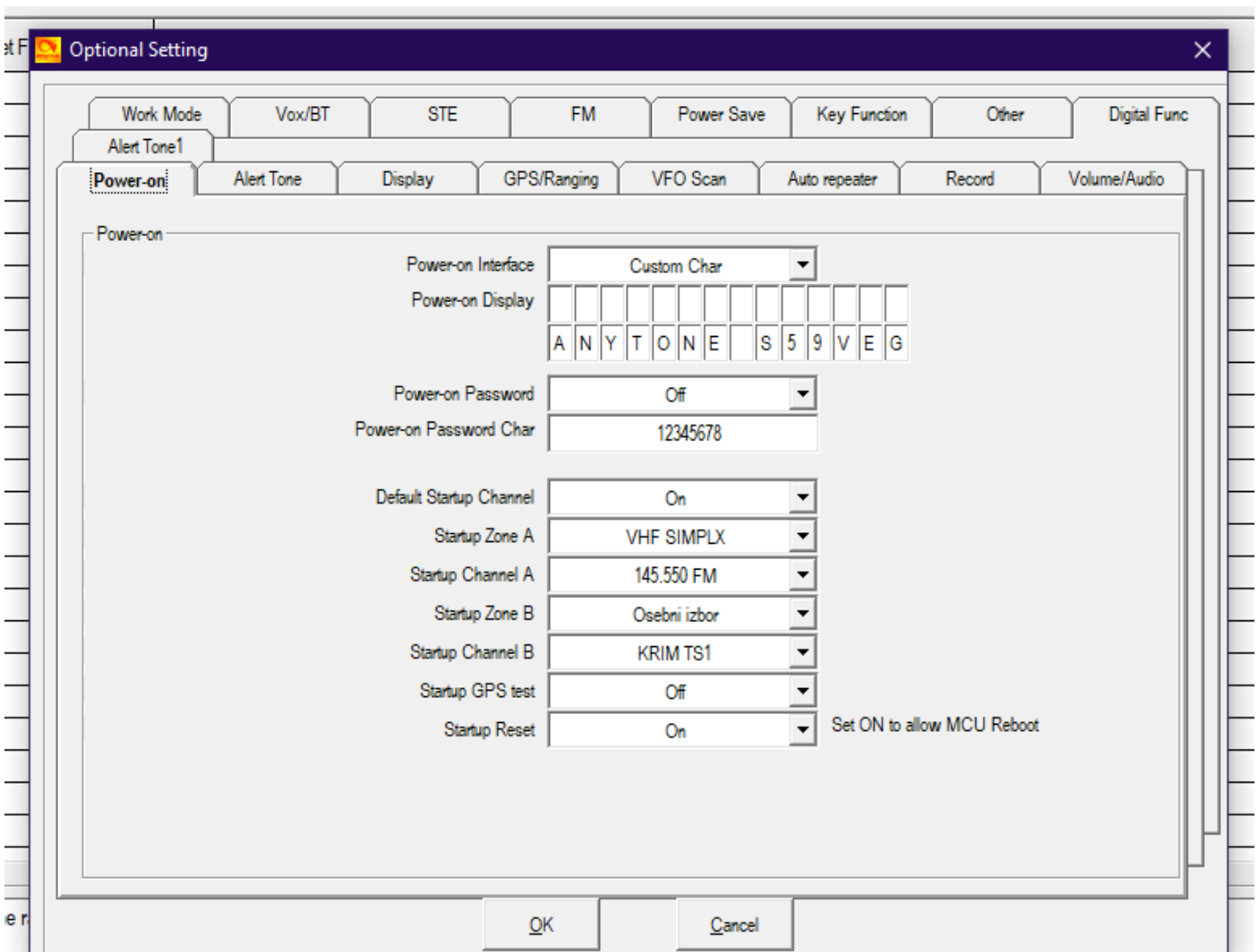
Prilagajanje zagonskih nastavitev

To vključuje zagonski ekran, privzete kanale, geslo naprave (ni priporočeno) in vžig GPS testa.

Te nastavitve najdemo pod kategorijo "Optional setting" v zavihku "Power-on".

D878UVII

- Common Setting
 - Channel
 - Zone
 - Scan List
 - Roaming Channel
 - Roaming Zone
 - FM
 - Auto Repeater Offset Freq
 - Device information
 - Optional Setting**
 - Alarm Setting

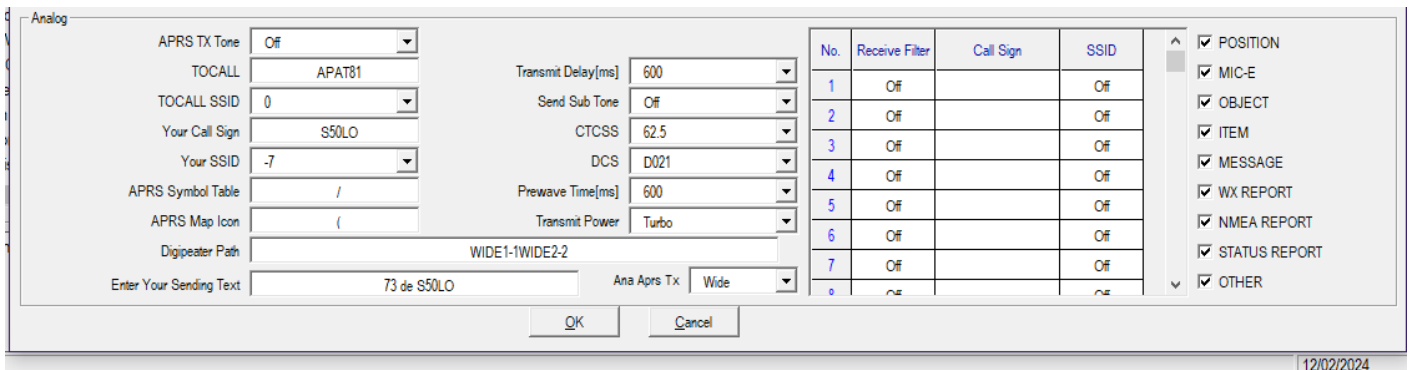
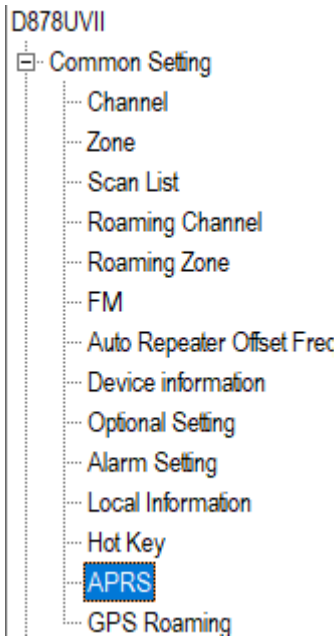


Spreminjanje teh nastavitev ni nujno.

Nastavitve analognega APRS

Klubska konfiguracija trenutno vsebuje le nastavitve za **analogni** APRS.

Nastavitve najdemo pod kategorijo "APRS". Edina obvezna nastavitev v dialogu je "Your Call Sign", kamor vpišite svoj klicni znak.



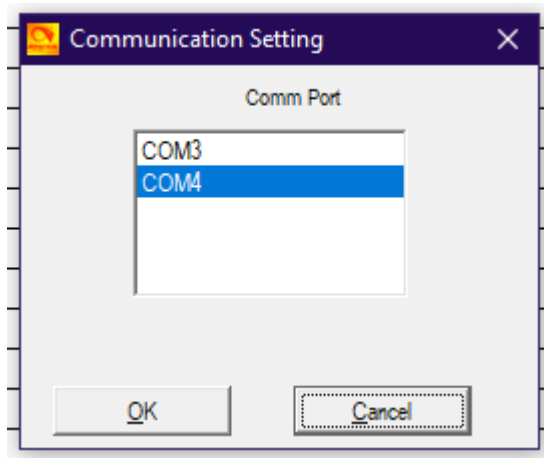
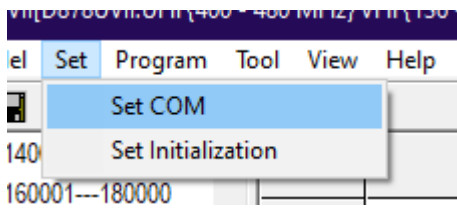
Nastavitve predpripravljenih SMSjev

Predpripravljene SMSje je možno vpisati pod kategorijo "Prefabricated SMS" sekcije "Digital".

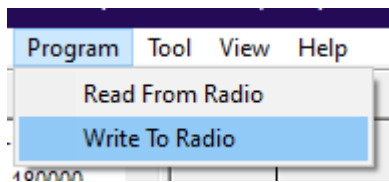
Nalaganje konfiguracije

Da lahko na svojega "Tončka" naložimo izpopolnjeno konfiguracijo, ga rabimo na računalnik povezati z priloženim kablom.

Nato je potrebno izbrati pravi COM port v meniju "Set".



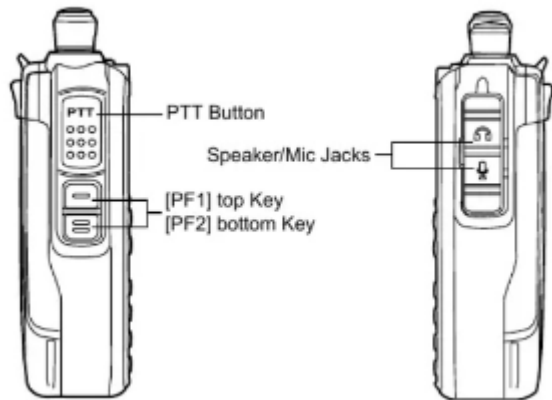
Konfiguracijo naložimo z izbiro opcije "Write to Radio" menija "Program".



Sledite navodilom na ekranu postaje in računalnika.

Uporaba

Nastavitve gumbov



	SHORT	LONG
P1	POWER	VFO
P2	CHANNEL SWITCH	SUB CHANNEL TOGGLE
PF1	MONITOR	/
PF2	DIGI MONITOR SLOT	GPS
PF3	APRS TYPE SELECT	SCAN